

Certifica-se que o presente documento encontra-se devidamente publicado no Mural da Prefeitura Municipal na presente data de: 27 / 04 / 2023



ESTADO DO PARÁ
PODER EXECUTIVO
PREFEITURA MUNICIPAL DE AURORA DO PARÁ
GABINETE DA PREFEITA

SANCIONADO

Lei Municipal nº 407, de 27 de abril de 2023.

CRIA O DISTRITO MUNICIPAL DE “SÃO PEDRO”, E DÁ OUTRAS PROVIDÊNCIAS.

A PREFEITA MUNICIPAL DE AURORA DO PARÁ, no uso das atribuições que são conferidas pela Constituição Federal de 1988 e pela Lei Orgânica Municipal, faz saber que a Câmara de Vereadores votou e aprovou, e eu sanciono e promulgo a seguinte lei:

Art. 1º Fica criado o Distrito Municipal de “São Pedro”, localizado no km 16 da PA-252, que integra a gleba territorial e jurisdição político-administrativa do Município de Aurora do Pará – PA.

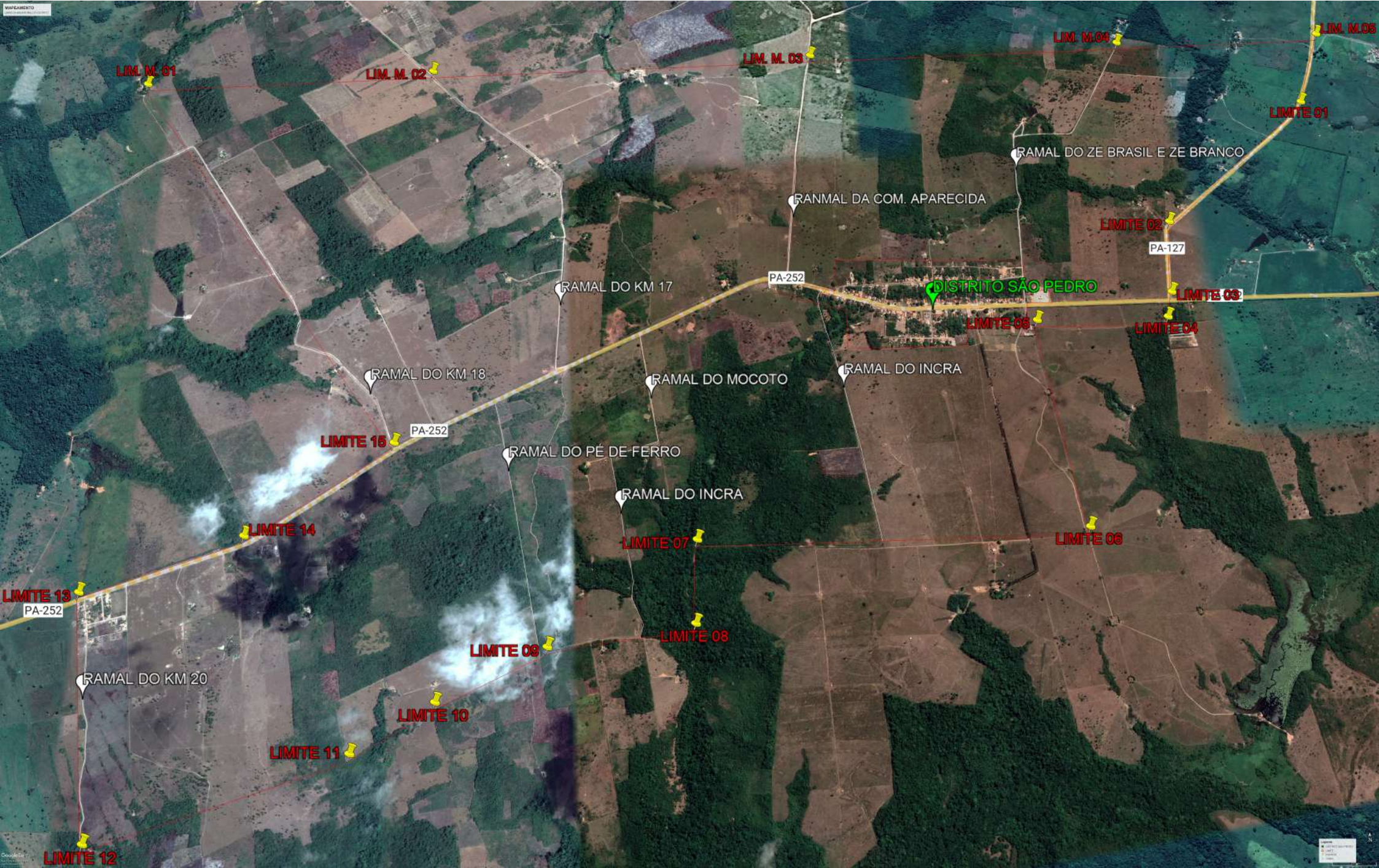
§1º A zona urbana da Distrito de “São Pedro” possui abrangência territorial descrita nas coordenadas geográficas dispostas no Anexo 1 da presente Lei.

§2º A zona rural do Distrito de “São Pedro” possui abrangência territorial descrita nas coordenadas geográficas dispostas no Anexo 2 da presente Lei.

Art. 2º Esta Lei entra em vigor na data da sua publicação, revogadas as disposições em contrário.

Registre-se e Publique-se
Aurora do Pará – PA, 27 de abril de 2023

VANESSA GUSMÃO MIRANDA
Prefeita Municipal



MAPEAMENTO COMUNIDADE SÃO PEDRO



IMAGEM do Google Earth (mage 2023maxar Technologies)

TABELA COM OS DADOS DOS PONTOS:

Coordenadas de cada Ponto			
Nº do Ponto	Longitude	Latitude	Altitude
01	-47 40' 51,13000"	-02 00' 51,20580"	44,360
02	-47 40' 51,18713"	-02 00' 48,89259"	39,010
03	-47 40' 55,25208"	-02 00' 48,94238"	39,010
04	-47 40' 54,96414"	-02 00' 43,13421"	39,010
05	-47 40' 55,24853"	-02 00' 51,04223"	0,000
06	-47 40' 55,62286"	-02 00' 54,99086"	0,000
07	-47 41' 05,71655"	-02 00' 54,18663"	0,000
08	-47 41' 05,95920"	02 00' 58,24237"	52,185
09	-47 41' 25,87646"	-02 00' 57,83100"	51,718
10	-47 41' 25,45074"	-02 00' 50,94223"	58,078
11	-47 41' 26,65924"	-02 00' 41,61673"	39,010
12	-47 41' 27,12616"	-02 00' 47,45150"	0,000
13	-47 41' 37,19374"	-02 00' 44,55182"	58,078
14	-47 41' 37,38464"	-02 00' 47,26095"	58,078